

Aktion Heizungs- pumpen-Austausch

100 € Stromkosten sparen mit einer neuen Heizungs-
pumpe!

Ist meine Pumpe zu alt?

Im Internet können Sie unter

www.energiewende-oberland.de/heizpumpen

einen Pumpencheck durchführen

Hydraulischer Abgleich

Der hydraulische Abgleich kontrolliert, dass alle Heizkörper – auch diejenigen, die von der Pumpe weit entfernt sind – gleich warm werden und sollte bei jedem Pumpenaustausch durchgeführt werden.

Im Pauschalangebot Heizungs-pumpen-Austausch ist der hydraulische Abgleich nicht enthalten.

Bundesministerium für
Ernährung, Landwirtschaft
und Verbraucherschutz



SACHAGENTUR
NACHWACHSENDE
WIRTSCHAFT E.V.
**BIOENERGIE
REGION
OBERLAND**
Ein Projekt der Bürgerstiftung
EnergieWende Oberland

Unterstützt durch die

S Sparkasse
- Bad Tölz-Wolfratshausen
- Miesbach-Tegersee
- Weilheim
- Schongau

Irrtümer und Änderungen vorbehalten. Grafik und Satz: Leika Verlagsbüro, 82544 Moosham, 2012/10

Austauschaktion Hocheffizienzpumpe

- Abele Haustechnik GmbH
Telefon 08 81/9 35 00
- Schröter Haustechnik GmbH & Co. KG
Telefon 08 81/90 11 888
- Entenmann Haustechnik-GmbH & Co. KG
Telefon 08 81/75 04

Weitere Informationen zu Heizungsumwälzpumpen und nützliche Tipps, wie Sie in Ihrem Haushalt Energie sparen können, finden Sie unter:

www.lfu.bayern.de/energieeffizienz

Der Pauschalpreis beträgt inklusive Mehrwertsteuer und Montage 298,- €. Davon führen die drei Betriebe bei jeder Pumpe 20,- € an eine der folgende Organisationen ab:

- Naturfreunde Weilheim e.V.
- Haus Emmaus in Weilheim
- Coaching für Schülerinnen und Schüler aus Weilheim

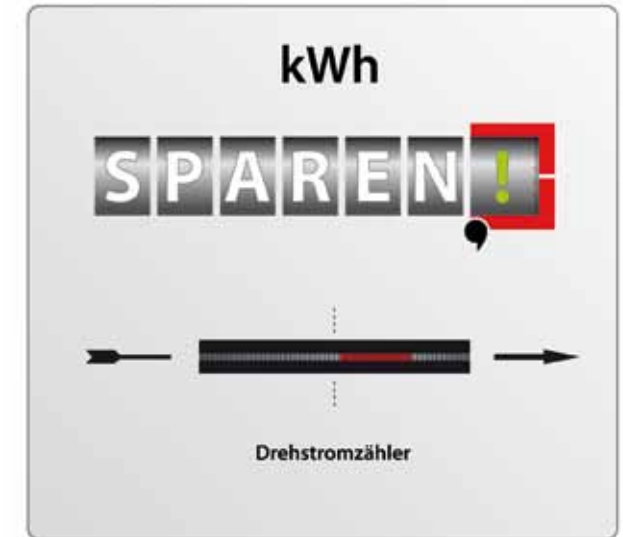
**EW0-KOMPETENZ-
ZENTRUM ENERGIE**

EKO e.v.

Am Alten Kraftwerk 4
82377 Penzberg
Telefon 08856 80536-0
Telefax 08856 80536-29

Bankverbindung
Konto BS EW Oberland
Kto.-Nummer 800 210
Raiffeisenbank Beuerberg
BLZ 701 693 33

info@energiewende-oberland.de
www.kompetenzzentrum-energie.info
www.energiewende-oberland.de



**Aktion Heizungs-
pumpen-Austausch**
100 € Stromkosten pro Jahr sparen:
Heizungspumpen-Austausch-Aktion
in der Stadt Weilheim
Sonnige Zeiten für den Geldbeutel!
Die Aktion läuft bis 30.4.2013



Antwort per E-Mail, Telefon oder Fax an:

Abele Haustechnik GmbH
Holzhofring 22 · 82362 Weilheim
Telefon: 08 81/9 35 00 · Fax: 08 81/93 50 50
E-Mail: info@abele.eu

oder

Schröter Haustechnik GmbH & Co. KG
Münchener Straße 38 · 82362 Weilheim
Telefon: 08 81/90 11 888 · Fax: 08 81/90 11 887
E-Mail: info@schroeter-haustechnik.de

oder

Entenmann Haustechnik-GmbH & Co. KG
Obere Stadt 141 · 82362 Weilheim
Telefon: 08 81/75 04 · Fax: 08 81/6 96 35
E-Mail: info@entenmann-haustechnik.de

Ich möchte mit meiner Austauschaktion folgende Organisation unterstützen:

- Naturfreunde Weilheim e.V.
- Haus Emmaus in Weilheim
- Coaching für Schülerinnen und Schüler aus Weilheim
- Ja, ich hätte gerne regelmäßig Informationen über die Energiewende Oberland.

Vorname, Name

E-Mail

Telefon

Pumpenaustausch, was bringt's?

Die Heizungsumwälzpumpe fördert das Heizungswasser vom Heizkessel zu den Heizkörpern und zurück. In den meisten Wohnhäusern können die Stromkosten jährlich um 100 € reduziert werden, indem die alte Heizungsumwälzpumpe durch eine kompakte Hocheffizienzpumpe ersetzt wird. Mit etwa 5.000 Betriebsstunden pro Jahr ist die Umwälzpumpe einer der größten Energieverbraucher

Unser Angebot: Austausch leicht gemacht

Wenn Sie sich bis zum 30.04.2013 anmelden, erhalten Sie den Austausch einer Heizungsumwälzpumpe vom Typ Biral AX 12 – 1 durch unsere regionalen Heizungsbauer zum einmaligen Sondertarif von 298,- €.

Bitte beachten: Werden andere Pumpenleistungen oder Pumpentypen benötigt, wird auf der gleichen Preisbasis ein Austauschpreis berechnet. Austauschpauschalen gelten, wenn Ihre Heizungsanlage dem Stand der Technik entspricht. Das heißt, es müssen funktionstüchtige Absperrereinheiten vor und nach der Pumpe vorhanden sein.

So läuft:

Melden Sie sich per Telefon, Fax oder Mail bei einem der drei Heizungsbauer und teilen Sie ihm die Typenbezeichnung Ihrer bestehenden Heizungspumpe mit. Bitte geben Sie auch an, welche der drei Organisationen der Heizungsbauer mit Ihrer Austauschaktion unterstützen soll.

Nach Auftragserteilung montiert Ihr Installateur die neue, stromsparende Pumpe – ab jetzt sparen Sie!

Geld sparen beim Pumpen

Hocheffizienzpumpe	46,5 kWh	9 €	Einsparpotenzial durch Wilo-Stratos PICO: 141 € Stromkosten im Jahr
TV-Gerät	190 kWh	36 €	
Waschmaschine	200 kWh	38 €	
Geschirrspülmaschine	245 kWh	47 €	
Wäschetrockner	325 kWh	62 €	
Beleuchtung	330 kWh	63 €	
Kühlschrank	330 kWh	63 €	
Gefriergerät	415 kWh	79 €	
Elektro-Herd	445 kWh	85 €	
Heizungspumpe ungeregelt	800 kWh	150 €	

Den Berechnungen liegt ein mittlerer Strompreis von 19 Cent/kWh zugrunde.
Berechnungsgrundlage Wilo-Stratos PICO: Jahresenergiebedarf laut TÜV-Zertifikat vom 06.08.2009, einsehbar unter www.wilo.de/rechtliches.
Berechnungsgrundlage Haushaltsverbraucher und unregulierte Heizungspumpe: Jahresenergieverbrauch laut Stiftung Warentest, Sept. 2007

Quelle: TECHNO PRESS · WILO SE

im Haushalt. Sie verbraucht oft mehr Strom als der Elektroherd oder der Gefrierschrank und ist für bis zu 15 Prozent der Stromkosten der privaten Haushalte verantwortlich. Alte Heizungspumpen sind oftmals zu groß eingebaut und verbrauchen damit unnötig viel Energie. Wie groß Ihre Pumpe ist, erfahren Sie auf dem Typenschild.